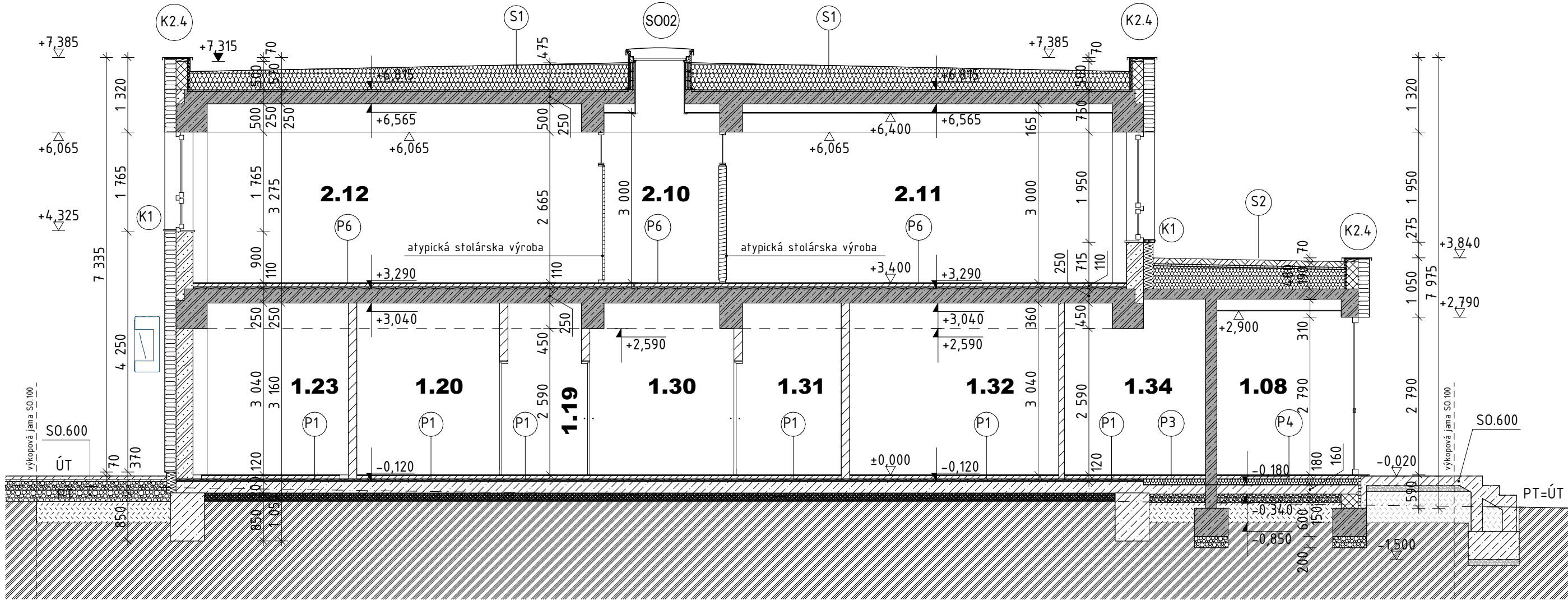


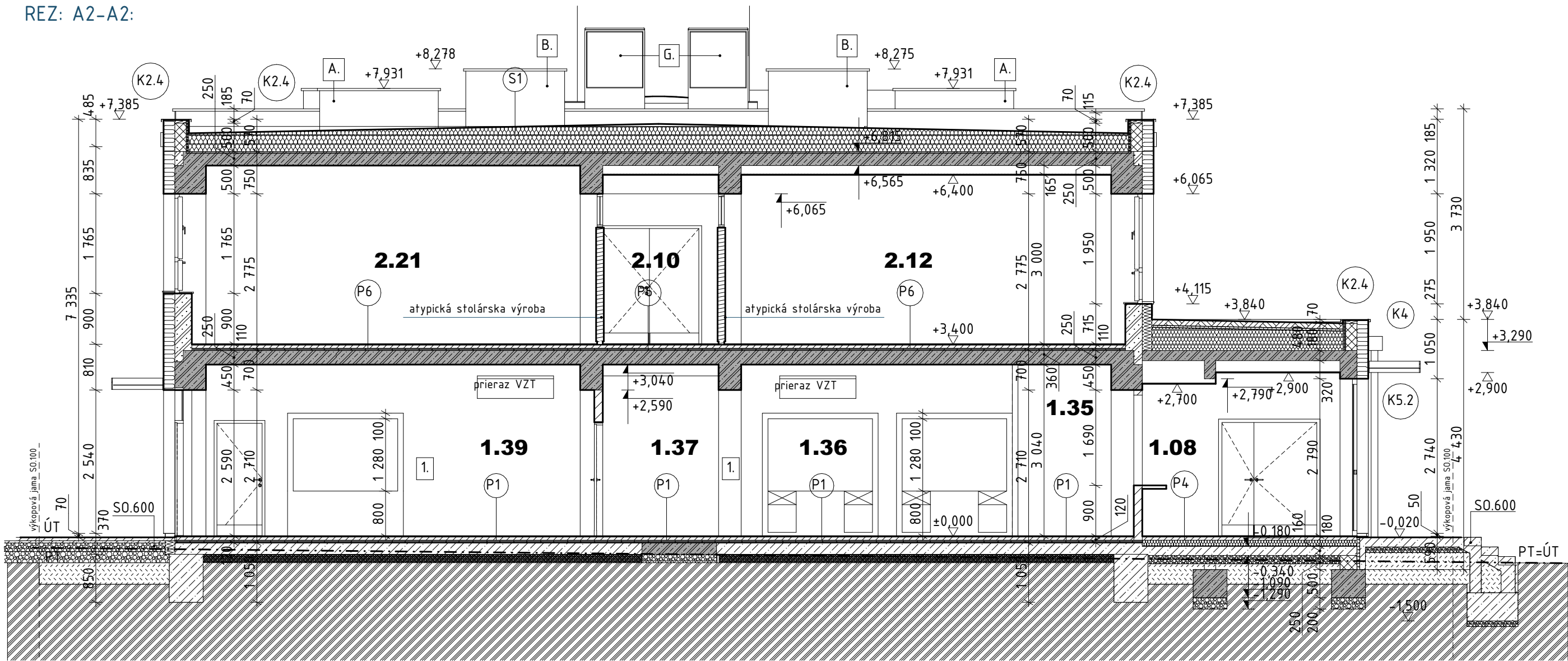
REZ: A1-A1:



LEGENDA ČIAR A ŠRÁFOV:

- YTONG KLASIK 300 PDK, MUROVANÉ LEPIDLOM PRE PÓROBETÓNOVÉ TVÁRICE
- ŽELEZOBETÓNOVÉ MONOLITICKÉ KONŠTRUKCIE
- KONŠTRUKCIE BETÓNOVÉ PROSTÉ
- YTONG PRIEČKOVKA, hr. 50/100/150 NA LEPIDLO PRE PÓROBETÓNOVÉ TVÁRNICE, OBOJSTRANNE SIETKOVANÉ
- SADROKARTÓNOVÁ PRIEČKA - EI45 (SK-12) S IZOLÁCIOU Z MV, hr. 100 mm, DVOJITÉ OPLÁŠTENIE DOSKAMI RF
- SADROKARTÓNOVÁ PREDSDANÁ STENA, DVOJITÉ OPLÁŠTENIE DOSKAMI, BEZ IZOLÁCIE, hr. 75 mm
- MURIVO Z DEBNIACIICH TVÁRNIC S BETÓNOVOU VÝPLŇOU
- ZEMINA - PÔVDNÁ
- ZEMINA - NÁSYPOVÁ HUTNENÁ
- ŠTRKOVÉ PODSYPY fr. 16/32
- TEPELNÁ IZOLÁCIA NA BÁZE MV
- TEPELNÁ IZOLÁCIA NA BÁZE POLYSTYRÉNU
- TEPELNÁ IZOLÁCIA POLYURETÁNU (SENDVIČ)
- TEPELNÁ IZOLÁCIA SOKLOVÉ DOSKY

REZ: A2-A2:



LEGENDA ZNAČIEK:

- 1... OZNAČENIE PRVKOV VYBAVENIA
- (K...) KLAMPIARSKÉ VÝROBKY, VÝKAZ - VÝK.Č.: D.1.1.17
- (Z...) ZÁMOČNÍCKE VÝROBKY, VÝKAZ - VÝK.Č.: D.1.1.18
- OP... OBVODOVÝ PLAŠŤ - výpis skladieb dľa technickej správy

1. riadiaca jednotka ovládania požiarnej rolety
 2. - osadiť 1,50-1,80m od podlahy, 0,80 mm od otvoru
 3. vykurovacie teleso KORAFLEX Energy FVE Economy - C
 - 3.1 - osadiť do parapetného muriva, montážnu vaničku obbetónovať
 - 3.2 - mriežka v rovine s dreveným obkladom
 - 3.3 750 litrový zásobník TV, Dražice OKC750 NTR/HP - 2ks
 4. expanzná nádob, AIRFIX A35-35l - 2ks
 5. NIBE SMO 40
 6. NIBE F2120- 20kW vonkajšia jednotka tepelného čerpadla (ohrev TÚV)
 7. POZIARNY ROLETOVY UZÁVER FIROTEX - A, EW30D3-C, NÁPAJANIE 24V - ZDROJ 96 hod
 8. ŠACHTA 900x900 s poklopom 600x600, prívod tepla predizolovaným potrubím 2xDN50IZ: 50/60,3/2,9 - ø140
 9. rozdeľovač / zberač DN32 + hydraulický vyrovnávač DN32
 10. vonkajšia kondenzačná jednotka chladiaceho boxu
 - 10.1 nika pre osadenie podomietkového splachovača 500x1120/170, niku vytvoriť počas murovania, nad nikou 2xL60/4
 - 10.2 vnútorná klimatizačná jednotka 2,5/2,8 kW (R32), VZT zar.č.: 4.02
 11. vonkajšia klimatizačná jednotka 2,5/2,8 kW (R32), VZT zar.č.: 4.01
 12. svetlák 900x900, otváranie na solárny pohon - popis "výkaz strešných okien"
- poznámky:
- projektová dokumentácia bola spracovaná pre stavebné povolenie
 - projektová dokumentácia nenahrádza výrobnú a dielenskú dokumentáciu
 - priestory sú kótované bez omietok
 - všetky tvary a rozmery výplní vyrábať podľa skutkového zamerania a požiadaviek podľa výkazov a nárokov PBS
 - prechody a prestupy konštrukciami koordinovať s profesiami, ktoré sú súčasťou projektovanej dokumentácie
 - prestupy požiarnými úsekmi riešiť podľa projektovej dokumentácie, časť - PBS a jednotlivých príloh
 - v podhladoch osadiť servisné dverka v miestach ventilov, uzáverov - časť Zti
 - pri práci dodržiavať BOZ pri práci a manipulácii zo strojmi
 - SÚČASŤOU PROJEKTU SÚ VŠETKY POZNÁMKY A TEXTOVÉ ČASTI !!!
 - VŠETKY MATERIÁLY UVEDENÉ V PROJEKTE JE MOŽNÉ NAHRADIŤ EKVIVALENTNÝMI V SÚLAHE SO ZÁK. Č. 363/2015 Z. Z O VEREJNOM OBSTARÁVANÍ V ZNENÍ NESKORSÍCH PREDPISOV.

1	2	3	4	5	6	7	8	9	10	12	PARÉ
NÁZOV STAVBY: REKONŠTRUKCIA A MODERNIZÁCIA ZÁKLADNEJ ŠKOLY HRONCOVA 23, KOŠICE											
ADRESA STAVBY: HRONCOVA 23, OKRES: KOŠICE, KOŠICE-SEVER KATASTER - PAR.C.: SEVERNÉ MESTO - 2529/1						ATELIÉR D3 s.r.o., Námestie slobody 2834/52, 066 01 HUMENNÉ ICO: 61 688 315			NÁZOV VÝKRESU: Navrhovaný stav - rezy A1,2 STAVEBNÝ OBJEKT. SO.100		
INVESTOR: ZÁKLADNÁ ŠKOLA, Hroncova 23, 040 01 KOŠICE ICO: 35 540 605, v.z.: Mgr. Martin Fazekáš						ZODP. PROJEKTANT: Ing. arch. Zuzana Dolobáčová KRESLIL: Ing. arch. Valentin Račko Ing. arch. Martin Schaller Ing. arch. Zofia Schallerová DÁTUM 12.2024			MIERKA: 1:75, 1:50 Č.VÝK.: D.1.1.9		